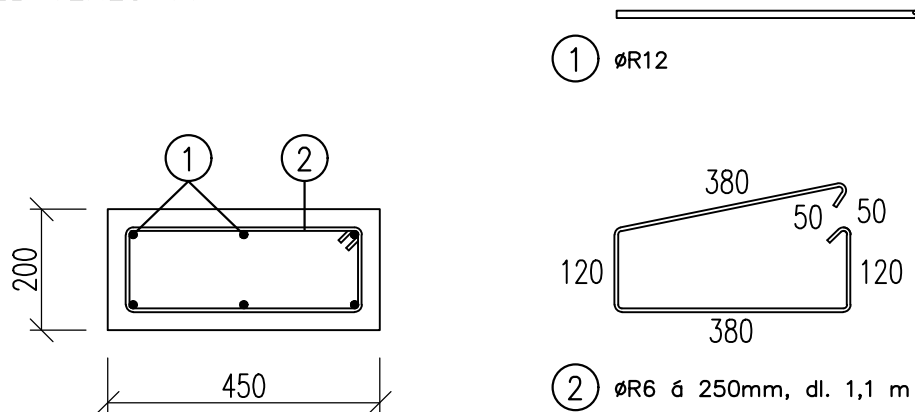


ŽB VĚNEC V1



VÝPIS PRVKŮ – OCEL B500B – 10505 (R)					
OZN.	POPIS	DÉLKA (BM)	KS	KG/JEDN	KG CELKEM
1	ØR12	59	6	0,888	314,4
2	ØR6 š 250mm	1,1	196	0,23	49,6
KRYTÍ 30 MM				364 KG	
				REZERVA 36,4 KG	
				CELKEM 400,4 KG	

BETON C30/37 XC2, CELKOVÝ OBJEM: 4,5 M3

INVESTOR	STATUTÁRNÍ MĚSTO BRNO, DOMINIKÁNSKÉ NÁM. 196/1, 602 00 BRNO	ateller.dwg Jana Babáka 11, 612 00 Brno tel.: +420 604 349 753 www.atelierdwg.cz	
MÍSTO STAVBY	P.Č. 721/2, 723/1, K.Ú. ZÁBRDOVICE		
HIP	ING. ARCH. PETR KEITH		
PROJEKTANT	ING. ARCH. KAREL OTTO		
AKCE PD NA ODSTRANĚNÍ STAVEB VE VNITROBLOKU CEJL 21, 23		DATUM	07 / 2023
		STUPEŇ	ODSTRANĚNÍ STAVBY
		PROFESE	ARCH. STAVEBNÍ
		MĚŘÍTKO	–
SO-01 NOVÝ STAV – ZTUŽUJÍCÍ ŽB VĚNEC		VÝKRES D.1.1.C.2	PARÉ